

## Manuál pre používanie ručného scannera IRIScan Book Executive 3

Scanner zapneme 2 sekundovým stlačením tlačidla **Scan**.



Obrázok 1 Tlačidlo Scan slúžiace na zapnutie scannera

Po zapnutí sa nám rozsvieti displej na ktorom sa zobrazuje inicializačný stav scannera.



Obrázok 2 Inicializačná obrazovka scannera

### Skenovanie dokumentov

1. Scanner priložíme k dokumentom, ktoré chceme skenovať
2. Krátkym stlačením tlačidla **Scan** sa nám rozsvieti led indikátor aktivácie skenovania.
3. Pomalým a rovnomerným ťahaním scannera po dokumente nasnímame požadovaný text.
4. Skenovanie ukončíme krátkym stlačením tlačidla **Scan**.

V prípade ak skenujete viacero dokumentov opakujte kroky 2-4.

V prípade ak by sa dokument nepodaril zosnímať celý na displeji sa zobrazí chybové hlásenie **ERR**. V tomto prípade treba sken zopakovať.

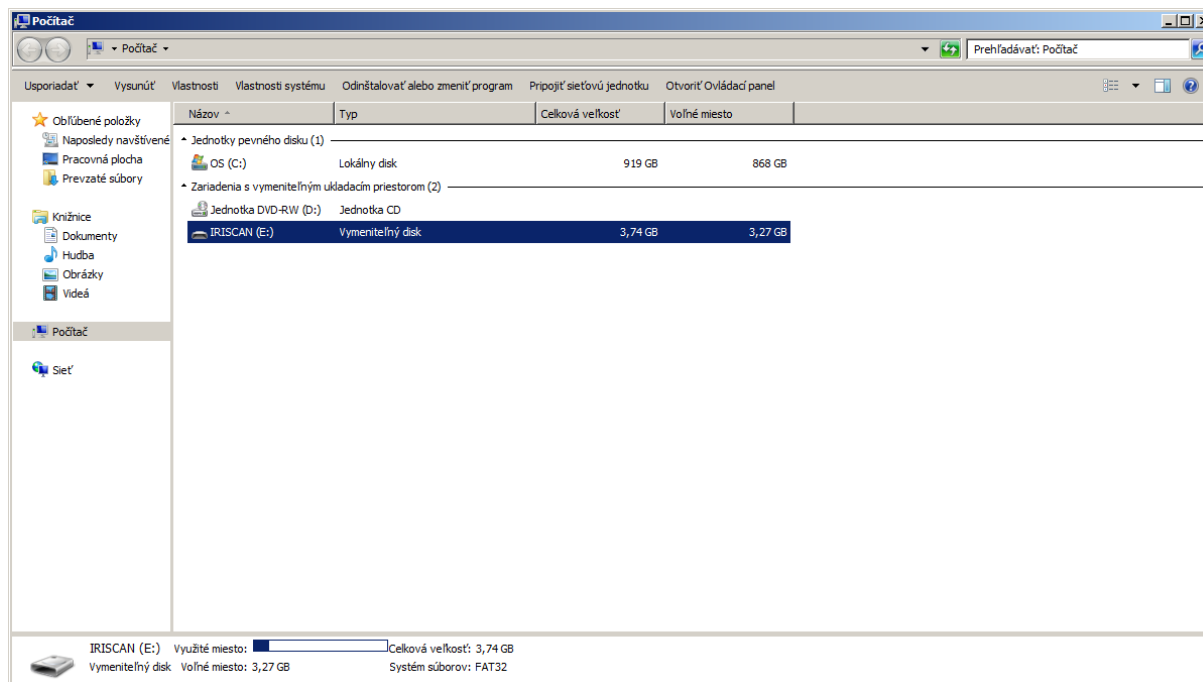
### Prenášanie zoskenovaných súborov

Súbory je možné preniesť zo scannera do počítača dvomi spôsobmi:

1. Scanner sa pripojí USB káblom k počítaču
2. Na scanneri sa zapne Wifi modul a vytvorí sa lokálna sieť, na ktorú je možné sa pripojiť smartfónom prípadne tabletom.

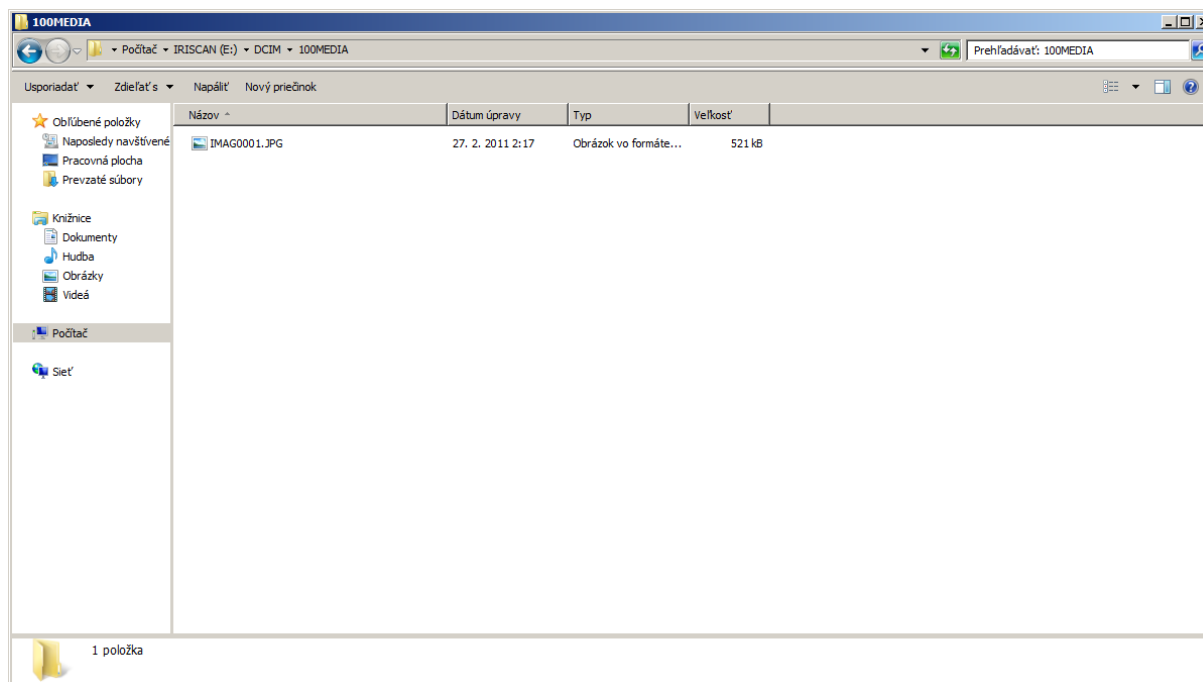
### Pripojenie k PC

Scanner k počítaču pripájame klasicky ako USB disk. Pred pripojením musí byť scanner zapnutý. Po pripojení sa nám v počítači objaví ako usb disk.



Obrázok 3 Zobrazenie scannera v prieskumníku Windows ako úložné zariadenie

Naskenované súbory sú v priečinku DCIM/100MEDIA



Obrázok 4 Priečinku 100Media, do ktorého sa ukladajú naskenované súbory

Naskenované súbory odporúčame zo scanneru presunúť na vlastné úložisko dát. Usb disk, cloudový účet (dropbox, google disk, OneDrive a pod.)

### **Stahovanie zoskenovaných dokumentov cez lokálnu Wifi sieť scannera.**

Wifi modul zapneme tak, že tlačidlo posunieme do strednej polohy.



Obrázok 5 Posuvné tlačidlo slúžiace na zapnutie WIFI modulu

Pod displejom sa nám rozsvieti led indikátor WIFI.

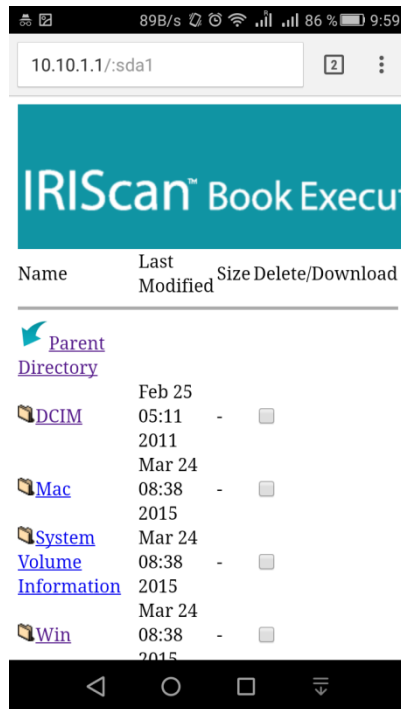
Na svojom zariadení (tablet, smartfon, notebook) vyhľadajte bezdrôtovú sieť **IRIScanBook-f2XXX**. Pripojte sa k nej a zadajte heslo 12345678. Pri pripojení na lokálnu sieť scannera nebudete mať prístup na internet. Sieť slúži len na sťahovanie naskenovaných súborov zo scannera.

Otvorte si webový prehliadač a zadajte adresu <http://10.10.1.1> alebo [iriscan.book](http://iriscan.book)

1. Kliknite na SDA1



2. Kliknite na DCIM



3. Kliknite na priečinok 100MEDIA



4. Tu sa zobrazia všetky naskenované súbory, pokiaľ chcete súbory stiahnuť, musíte ich označiť a to tak, že kliknete do štvorca vedľa názvu súboru ako je to zobrazené aj na obrázku. Následne pre stiahnutie označených súborov kliknite na modrú šípku, ktorá je označená.



Obrázok 6 Sťahovanie súborov zo scannera

Taktiež sa môžete na scanner pripojiť aj pomocou mobilnej aplikácie pre mobilné operačné systémy Android, iOS.

#### Android:

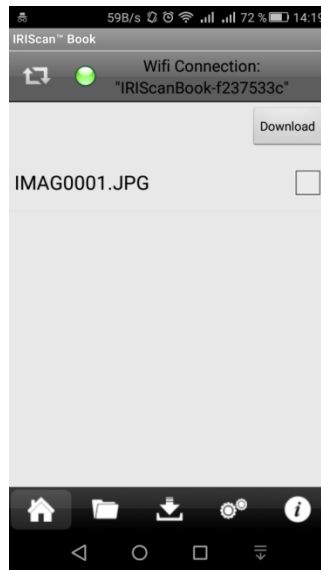
<https://play.google.com/store/apps/details?id=com.iriscorporate.iriscan>

iOS: <https://itunes.apple.com/us/app/iriscan-book/id645510075?mt=8>

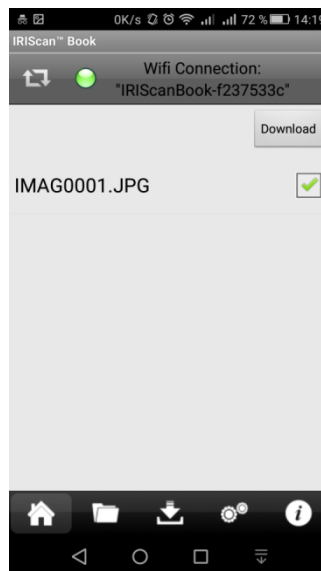
Po stiahnutí a nainštalovaní aplikácie z aplikačného obchodu, sa vytvorí ikonka na domovskej obrazovke alebo v programovom menu. Pred spustením samotnej aplikácie IRIScan Book sa musíte pripojiť na lokálnu WIFI sieť scannera. **Po pripojení sa na lokálnu sieť scannera, nebudete mať pripojenie na internet.** Pokiaľ potrebujete pripojenie na internet, tak po stiahnutí všetkých naskenovaných dokumentov sa musíte odpojiť od siete scannera a pripojiť na verejne dostupnú sieť v knižnici prípadne použiť svoje mobilné dáta.

#### Aplikácia IRIScan Book

Po spustení aplikácie, a pripojení sa na lokálnu wifi sieť scannera zobrazí v aplikácii obsah naskenovaných dokumentov. Pre ich stiahnutie je treba kliknúť do štvorčekov pri jednotlivých názvoch súborov. A potom kliknúť na tlačidlo download. A vtom momente sa spustí proces sťahovania. Archív má príponu \*.tar. tento archív si potom viete otvoriť v 7-Zip alebo inom archivačnom softvéri.



Obrázok 7 Zoznam naskenovaných súborov v mobilnej aplikácii



Obrázok 8 Označenie a sťahovanie vybraných súborov

Tu sa označujú súbory kliknutím do štvorca, ktoré sa majú stiahnuť. Následne stačí kliknúť na tlačidlo **Download** v pravom rohu a spustí sa proces sťahovania vybraných súborov.

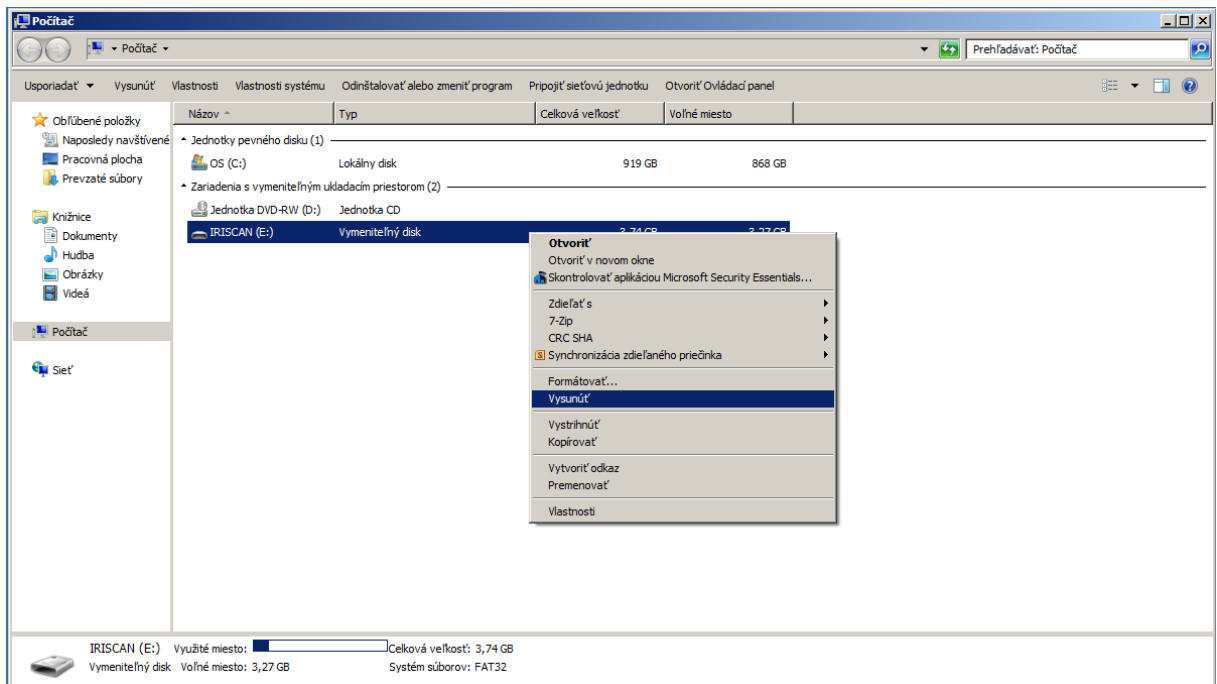
### **Odpojenie sa od lokálnej WiFi siete scannera**

Na odpojenie sa od lokálnej WiFi siete scannera, treba vo svojom smartfóne vypnúť WiFi pripojenie a taktiež na scanneri vrátiť posuvné tlačidlo do polohy OFF t.j. posuňte ho doprava.

### **Odpojenie scannera od PC**

Scanner pomocou USB kábla odpájame podobne ako iné USB disky. V oznamovacej oblasti, kde sa zobrazujú aj hodiny. Musíte nájsť zelenú šípku a kliknutím naň sa Vám zobrazia zariadenia, ktoré sú pripojené cez USB port. Vyberiete zariadenie s názvom scannera IRIscan. Pokiaľ by sa v zozname scanner nechádzal, tak ho odpojíme tak, že klikneme na pracovnej ploche na ikonu

**Počítač.** Vyhľadáme si pripojení disk pod názvom IRISCAN klikneme naň pravým a z menu vyberieme možnosť **vysunúť**.



**Obrázok 9 Bezpečné odstránenie scanneru z PC**

Po kliknutí na možnosť vysunúť sa zariadenie bezpečne odpojí zo systému Windows a scanner sa môže bezpečne vytiahnuť z USB portu.

### **Vypnutie scanneru**

Scanner vypneme dlhším stlačením tlačidla **Scan**. Displej sa vypne a tým pádom je scanner vypnutý a môže sa odovzdať obsluhu pri poradenskom pulte.

### **Problémy so zariadením**

V prípade akýchkoľvek problémov so scannerom sa obráťte na obsluhu pri poradenskom pulte, ktorí Vám pomôžu so zariadením.